



Hotel Admeto ****

CARATTERISTICHE: Di nuovissima costruzione elegante e confortevole, fornito delle più avanzate tecnologie, l'HOTEL ADMETO**** si affaccia sul mare di Marinella di Selinunte offrendo una vista costiera spettacolare e suggestiva, unica nella zona, data la posizione panoramica.

Ideale per soggiorni mare, a soli 300 metri, ottimo per visite culturali e naturalistiche, con il parco archeologico di Selinunte a 300 metri e la riserva naturale "Foce del Fiume Belice" a soli 400 metri.

Vanta una posizione privilegiata per chi volesse raggiungere le vicine località di vario interesse turistico, archeologico, enogastronomico e culturale della Sicilia occidentale.

CAMERE: L'hotel offre la possibilità di 150 posti letto suddivisi in varie tipologie di camere:

Standard, Superior, Junior Suite e Suite tutte fornite di avanzate tecnologie per offrirvi il massimo confort durante il vostro soggiorno (balcone, aria condizionata, riscaldamento, TV satellitare, cassaforte, minibar, scrivania, telefono diretto, asciugacapelli e connessione Internet wireless distribuito in tutta la struttura)

L'Hotel è fornito di garage coperto a pagamento, da cui è possibile accedere direttamente in camera e alle aree comuni tramite ascensore.

RISTORAZIONE: Disponibile 2 sale ristorante:

La sala principale al piano terra, modernamente arredata, dispone di circa 200 posti a sedere, ideale sia per cene individuali, accompagnate da prelibati piatti mediterranei e pregiati vini Siciliani, che per cerimonie o eventi da ricordare come Pranzi di lavoro, Battesimi, Lauree, Matrimoni e quant' altro.

La sala VIP al quarto piano, racchiusa da vetrate, dispone di circa 80 posti a sedere, offre un'esclusiva veduta sui templi di Selinunte e sul mar mediterraneo.

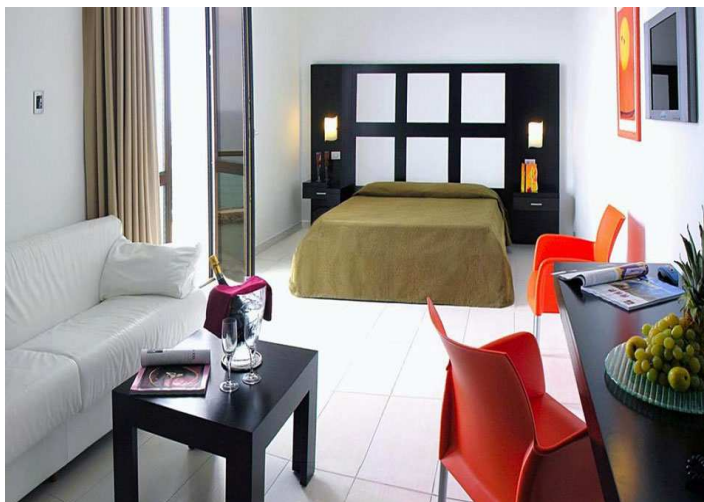
I nostri chefs vi faranno gustare specialità culinarie create con prodotti selezionati ricchi di sapori e profumi nostrani a base di carne e pesce locale.

SERVIZI: L' hotel dispone anche di sala meeting per circa 200 persone, munita di attrezzature congressuali; varie terrazze, dove godere del panorama e dell'ottimo clima in pieno relax; solarium con vista sulla costa.

Al risveglio si può consumare la colazione (4° piano) al buffet nella suggestiva sala che si affaccia sul mare, sui Templi e l'Acropoli di Selinunte

MARE: Nei periodi caldi della stagione saranno a vostra disposizione sdraio e ombrelloni in uno stabilimento balneare convenzionato (tariffa variabile dipende dal periodo), raggiungibile a piedi tramite una scalinata o bus navetta gratuito comunale.

Questa miscela tra natura e tecnologia, mare e cultura, relax e divertimento renderà il vostro soggiorno indimenticabile!



CONTATTACI PER UN PREVENTIVO

0923 020210 / 392 8062293

mazara@apropositodiviaggi.it